

Innameprotocol Supershortlease

Inname protocol Supershortlease

Supershortleaseauto's die weer worden ingeleverd vertonen altijd enige vorm van slijtage. Dit is ook niet te voorkomen. Een auto zo goed als nieuw inleveren bestaat dan ook bijna niet. In dit protocol laten wij zien wat wij verstaan onder ouderdomsslijtage en wat echt als schade kan worden aangerekend. Het is van belang dat u de leaseauto behandelt alsof het uw eigen auto is.

Acceptabele schade en onacceptabele schade

Bij Supershortlease maken we onderscheid tussen gebruikersschade (acceptabele schade) en schade (onacceptabele schade). Onder gebruikersschade verstaan wij slijtage en/of kleine beschadigingen die verwacht kunnen worden gezien de leeftijd en kilometerstand van de auto, en die voortkomt uit normaal gebruik van de auto. Bij onacceptabele schades betreft het schade die invloed is op de visuele staat van de auto en/of de functionaliteit. Dit is dan schade die niet toegerekend kan worden aan normaal gebruik of ouderdomsslijtage

Schade melden

Het is mogelijk dat er tijdens de lease schade ontstaat op de auto. Meld deze schade altijd bij supershortlease, dit kan door een mail te sturen naar info@supershortlease.nl of dit telefonisch te melden via +31 (0) 88 99 60 100. Is er een tegenpartij betrokken vul dan altijd een Europees schadeformulier (SAF) in, ook als er geen zichtbare schade is. Vul het schadeformulier zo volledig mogelijk in en vergeet niet van beide partijen een handtekening. Thuis kunt u de achterkant van het formulier invullen.

supershortlease.nl

Acceptabel en onacceptabel

Carrosserie / lak



- Krassen niet door de lak heen (mits niet over een groter oppervlak dan 10cm en maximaal 2 krassen per carrosseriedeel).
- Krasjes bij portiersloten mits niet door de lak heen.
- Wasstraatkrassen mits niet door de lak heen.
- Steenslag. Mits er geen deuk in het plaatwerk zit.



- Krassen bij o.a. portier als gevolg van inbraak.
- Laad en los krassen door de lak heen of die niet meer weg te poetsen zijn.
- Roest en/of gaten.
- Ingebrande vogelpoep.
- Steenslag die niet in verhouding staat tot de leeftijd en kilometerstand van de auto of waarbij de laklaag tot op het basismateriaal beschadigd is.
- Krassen door onzorgvuldig poetsen of door poetsen met schurende materialen

Grill / bumper



- Schaafplek mits deze niet door de lak heen is.



- Schaafplek die door de lak heen is.

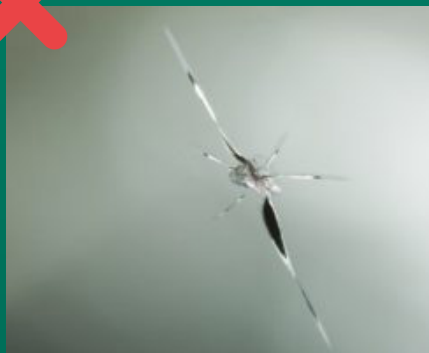
- Gebroken of niet meer aan wezige grill.

- Scheuren en/of gaten in bumper / grill.

Glas



- Stickers op het glas, aan de binnen- en/of buitenzijde, die het glas niet hebben beschadigd.



- Pitjes in een voorruit die uitgelopen zijn in een scheur of niet meer te repareren zijn.

- Krassen in de ruit door bijvoorbeeld een ijskrabber.

- Glasbeschadiging door het verwijderen van stickers.

Banden / velgen



- Beschadigingen aan velgen door factoren van buitenaf zonder schuld van berijder, bijvoorbeeld oxidatie.
- Schaafplekken, krassen en afzetting op de wioldop of velg, alleen als de wioldop of velg niet vervormd is. Maximaal 2 beschadigingen van maximaal 3 cm.



- Ontbreken van de wioldoppen.
- Ontbreken van het reservewiel, mits deze aanwezig was bij aflevering
- Beschadigingen aan velgen waarbij happen uit de velgrand zichtbaar zijn, bijvoorbeeld door rijden tegen een stoeprand.

Buitenspiegels



- Krassen niet door de lak heen, maximaal 2 beschadigingen van maximaal 5 cm.



- Krassen door de lak heen
- Barst in het spiegelglas.
- Breuk in de spiegelkap.

Stoelen / dakbekleding



- Vlekken in bekleding die door middel van normale reiniging (warm water en borstel) eenvoudig verwijderbaar zijn.
- Beschadiging die door middel van 'normaal' gebruik is ontstaan bijvoorbeeld slijtplekken op de stoelen.



- Vlekken in bekleding die door middel van normale reiniging niet verwijderbaar zijn.
- Scheuren en/of gaten in de dak- en/of stoelbekleding en zijpanelen.
- De stoelen zijn vuil en vertonen vlekken. Het gaat hier niet alleen om oppervlakkig vuil en kan niet door middel van normale reiniging worden verwijderd.
- De bekleding vertoont materiaalscheuren door onzorgvuldig gebruik.

+31 (0) 88 99 60 199

[SUPERSHORTLEASE.NL](https://www.supershortlease.nl)